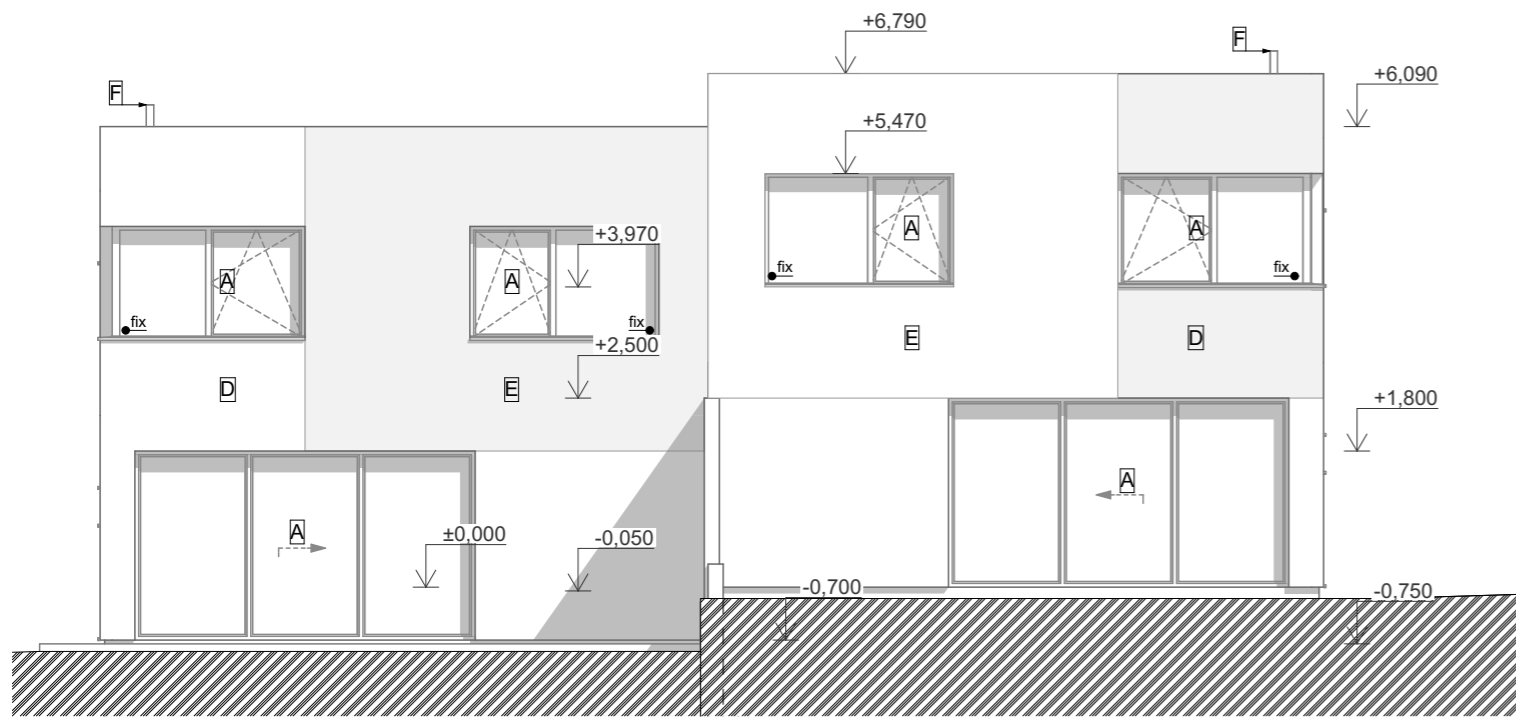
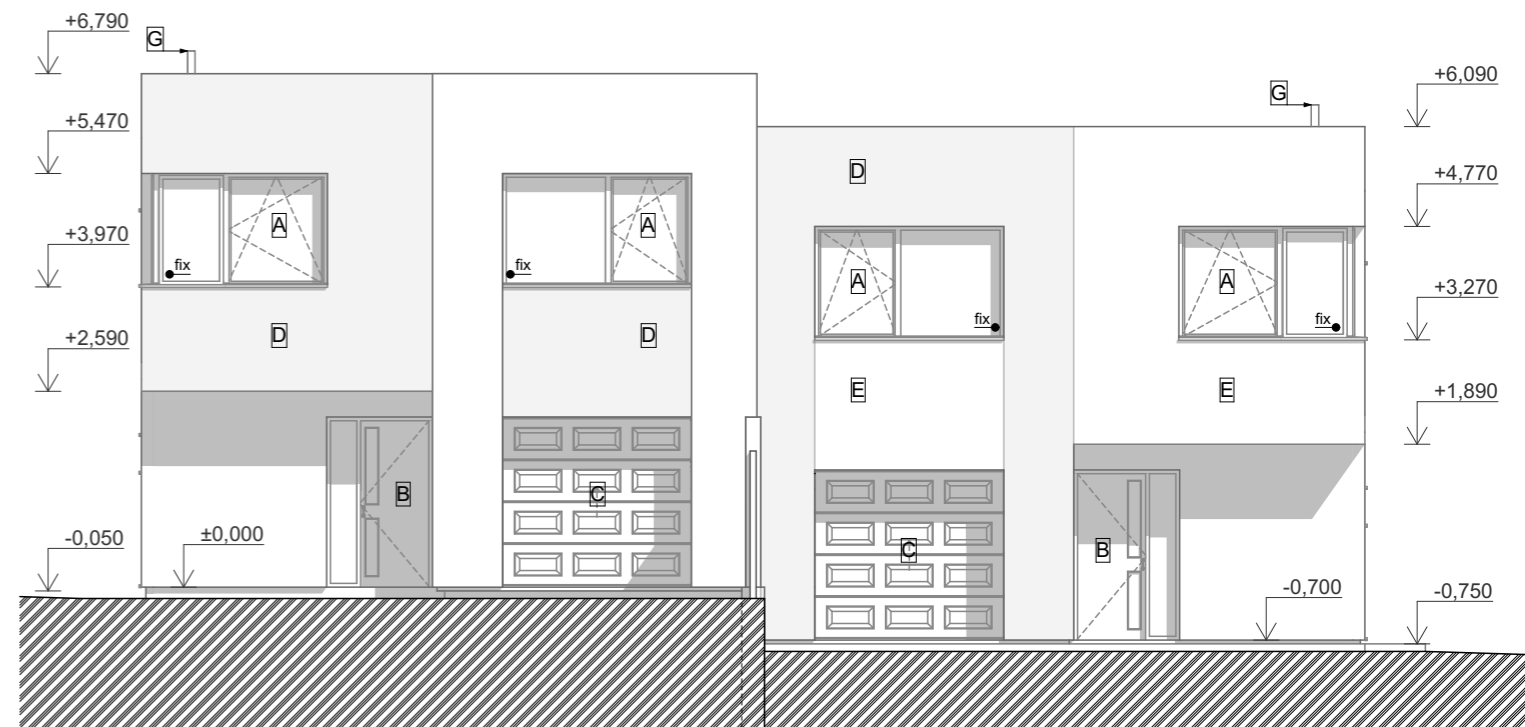


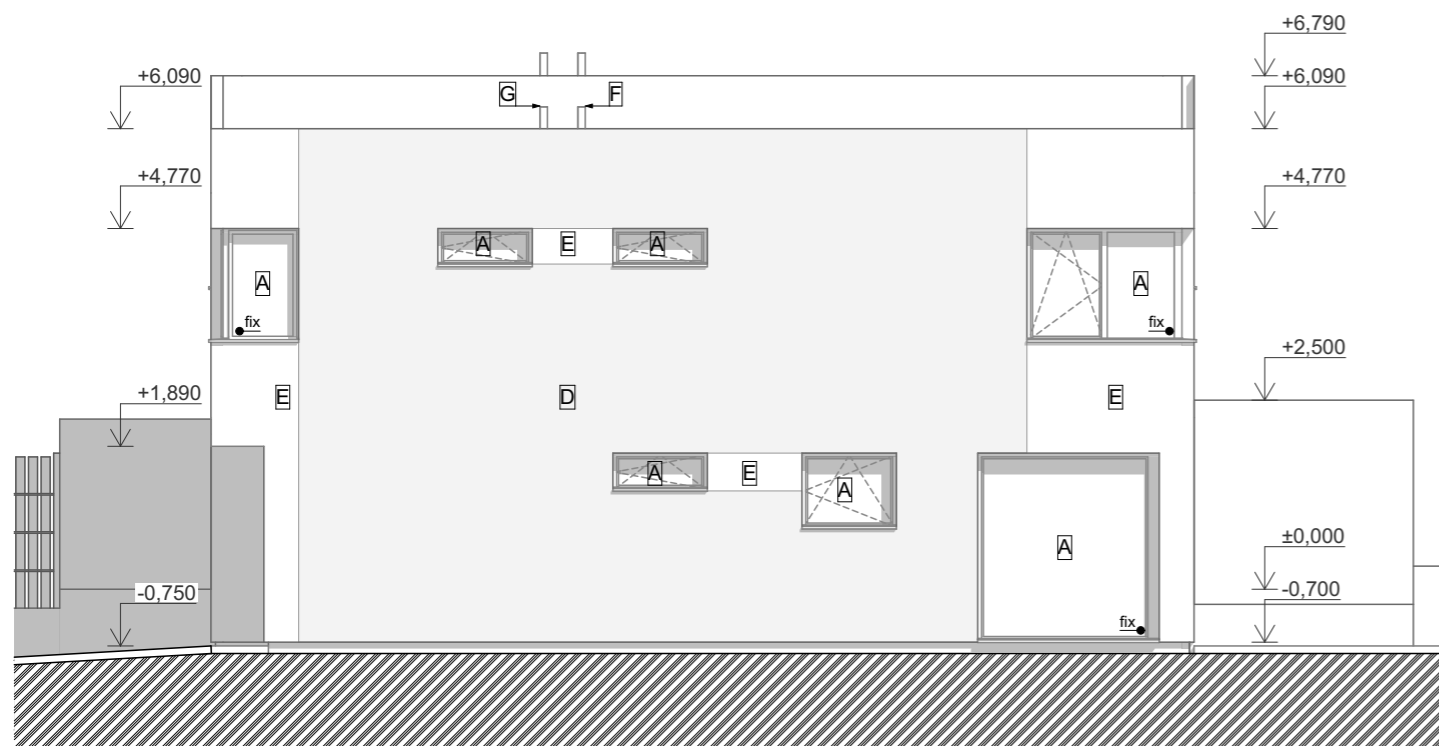
POHLED SEVERNÍ M 1:100



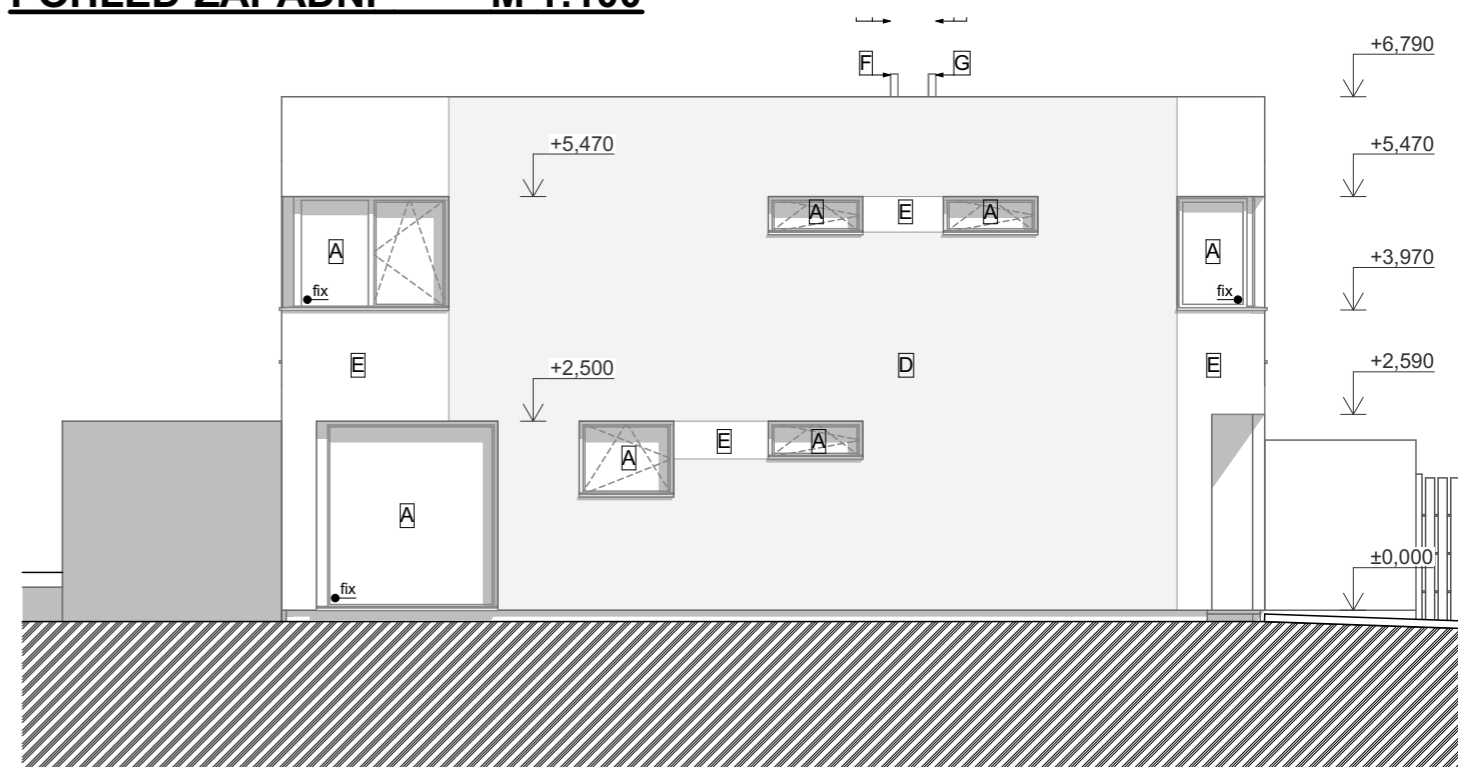
POHLED JIŽNÍ M 1:100



POHLED VÝCHODNÍ M 1:100



POHLED ZÁPADNÍ M 1:100



LEGENDA:

- A - PLASTOVÁ OKNA IZOLAČNÍ TROJSKLO
- B - VSTUPNÍ DVEŘE
- C - GARÁŽOVÁ SEKČNÍ VRATA
- D - OMÍTKA ETICS (barva šedá)
- E - OMÍTKA ETICS (barva bílá)
- F - ODVĚTRÁNÍ KANALIZACE
- G - ODVĚTRÁNÍ PLYN. KOTLE

±0,000=401.95 m.n.m, Bp.v

Hl. projektant Ing. arch. Jan Klein	Investor Dřevospol Šťastný Záhoří , spol. s.r.o., č.p.39 391 65 Záhoří	Datum 6-2016	<p>ATELIER Klein Ing. arch. Jan Klein Projektční a architektonická kancelář Lidická 1019/182, 370 07 Č. Budějovice tel: 602 326 012, klein@atelierklein.cz www.atelierklein.cz</p>
Ved.projektu Ing. arch. Jan Klein	Místo stavby p.č. 1894/207, k.ú. České Budějovice 2	Stupeň PD DUR+SP	
Projektant Martin Píchal		Formát A3	
Projekt NOVOSTAVBA RODINNÉHO DOMU - ZA STROMOVKOU		Měřítko 1:100 Paré	
Výkres POHLEDY		Č. přílohy D.1.1.7	Razítko a podpis