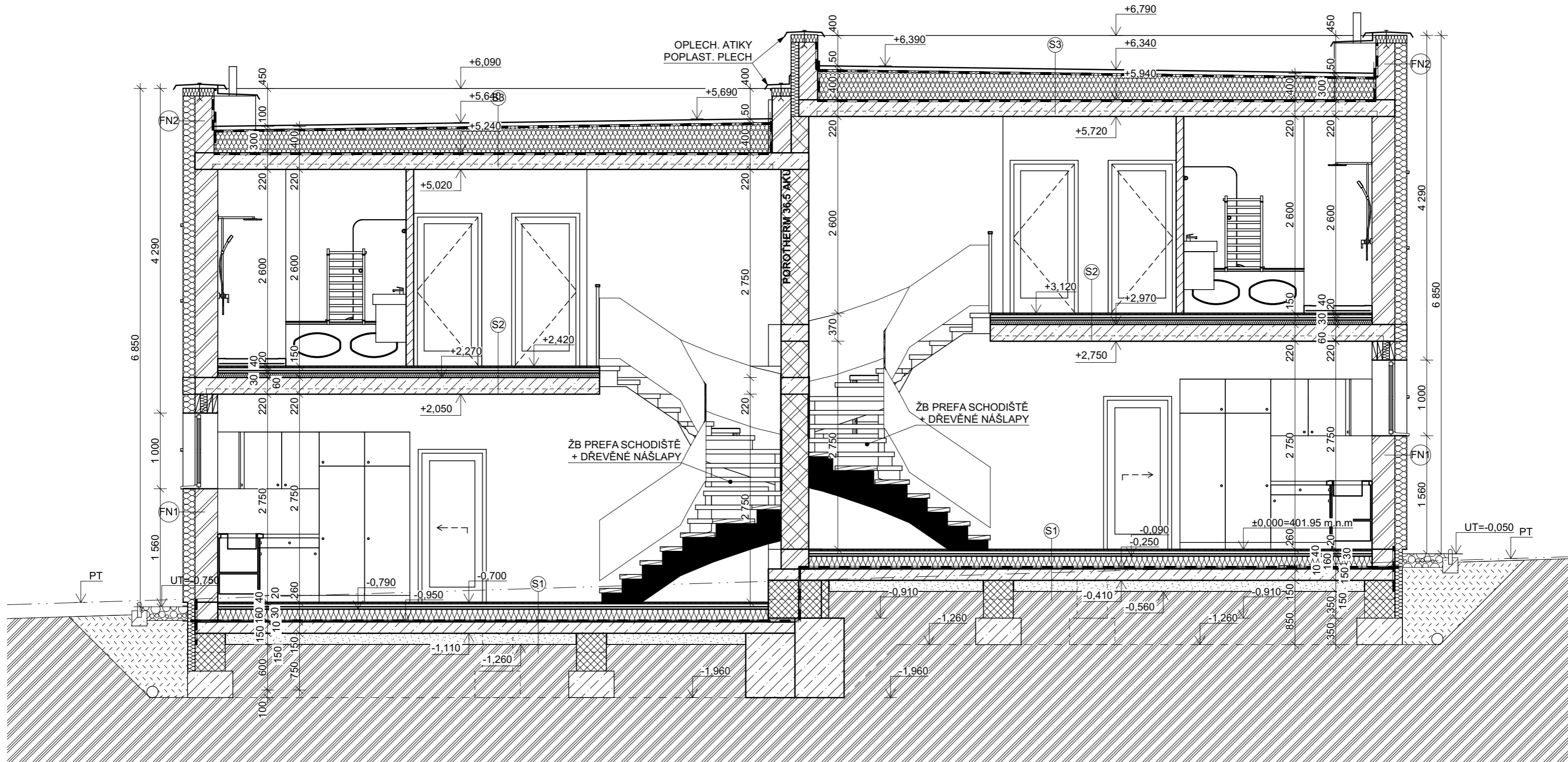


# ŘEZ A-A M 1:50



## SEZNAM SKLADEB:

### S1 - PODLAHA NA TERÉNU

- PODLAHOVÁ KRYTINA /tl. 20mm/
- ANHYDRIDOVÝ POTĚR /tl. 40mm/
- SYSTÉMOVÁ DESKA PODLH. VYTÁPĚNÍ /tl. 30mm/
- TEP. IZOLACE EPS 100S /tl. 160mm/
- HI - MODIFIKOVANÝ ASF. PÁS AI S40 /tl. 5mm/
- HI - MODIFIKOVANÝ ASF. PÁS V60 S35 /tl. 5mm/
- ASFALTOVÝ PENETRAČNÍ NÁTĚR
- PODKLADNÍ BETON C20/25 X0+KARI SIŤ 150/150/6 /tl.150mm/
- ZHUTNĚNÁ VRSTVA ŠTĚRKODRTĚ FRAKCE 16-32 /tl. 150mm/
- ROSTLÝ TERÉN

### FN1 - KONTAKTNÍ ZATEPLENÍ

- OMÍTKA ETICS /tl. 5mm/
- VÝZTUŽNÁ VRSTVA /tl. 3mm/
- EPS 70F Bílý /tl. 160mm/
- LEPICÍ MALTANA TERČE
- POROTHERM 30 Profi /tl. 300mm/
- OMÍTKA VÁPENOCEM. /tl. 15mm/

### FN2 - ATIKA

- OMÍTKA ETICS /tl. 5mm/
- VÝZTUŽNÁ VRSTVA /tl. 3mm/
- EPS 70F Bílý /tl. 160mm/
- LEPICÍ MALTANA TERČE
- TVÁRNICE YTONG P2-500 /tl. 250mm/
- DEKPLAN 77

### S2 - STROPNÍ KONSTRUKCE 1.NP

- PODLAHOVÁ KRYTINA /tl. 20mm/
- ANHYDRIDOVÝ POTĚR /tl. 40mm/
- SYSTÉMOVÁ DESKA PODLH. VYTÁPĚNÍ /tl. 30mm/
- TEP. IZOLACE EPS 100S /tl. 60mm/
- STROPNÍ KONSTRUKCE /tl. 220mm/

### S3 - STŘEŠNÍ KONSTRUKCE

- PRANÉ ŘÍČNÍ KAMENIVO (KAČÍREK) FRAKCE 16-32mm /tl. 50mm/
- FILTEK 500 - geotex.
- DEKPLAN 77
- FILTEK 300 - geotex.
- EPS 100 S /tl. 300 mm/
- SPÁDOVÉ KLÍNY EPS 100 S Stabil. /tl. 40-150mm/
- GLASTEK 40 SPECIAL MINERAL - parozábrana
- DEKPRIMER - penetrační emulze
- STROPNÍ KONSTRUKCE /tl. 220mm/

±0,000=401.95 m.n.m, Bp.v

Hl. projektant <b>Ing. arch. Jan Klein</b>	Investor Dřevospol Šťastný Záhoří , spol. s.r.o., č.p.39 391 65 Záhoří	Datum <b>6-2016</b>	<b>ATELIER Klein</b> Ing. arch. Jan Klein Projektční a architektonická kancelář Lidická 1019/182, 370 07 Č. Budějovice tel: 602 326 012, klein@atelierklein.cz www.atelierklein.cz
Ved.projektu <b>Ing. arch. Jan Klein</b>	Místo stavby p.č. 1894/207, k.ú. České Budějovice 2	Stupeň PD <b>DUR+SP</b>	
Projektant <b>Martin Píchal</b>		Formát <b>A3</b>	
Projekt <b>NOVOSTAVBA RODINNÉHO DOMU - ZA STROMOVKOU</b>		Měřítko <b>1:50</b>	
Výkres <b>ŘEZ A-A</b>		Paré	
		Č. přílohy <b>D.1.1.6</b>	Razítko a podpis